



Těsnění prostupů nehořlavého potrubí skrze požárně dělicí konstrukci

CP 601S Elastický protipožární tmel

Certifikát AO 204 č. 080-001219 ze dne 30. 6. 2003
 Certifikát TSÚS č. A8.1/01/1389/1/C/C04 zo dňa 20. 12. 2001
 DIN 4102 T.2, BS 476

Oblasti použití

- Prostupy nehořlavého potrubí.
- Utěsnění dilatačních a konstrukčních spár v požárně dělicích konstrukcích.
- Zasklívání.
- Styčné spáry sádrokartonových konstrukcí.
- Vhodné podkladové materiály jako beton, kov, zdivo, sklo, sádrokarton atd.

Nepoužívat na

- Prostupy plastových a kovových trubek s hořlavou izolací, kde ji nelze odstranit (např. chlazení).
- Prostupy kabelů.
- Místa vystavená trvalému tlaku vody.
- Asfalt, přírodní i umělý kámen, podklad vystavený silnému mechanickému namáhání (např. nezakryté spáry v podlahách).

Bezpečnostní opatření

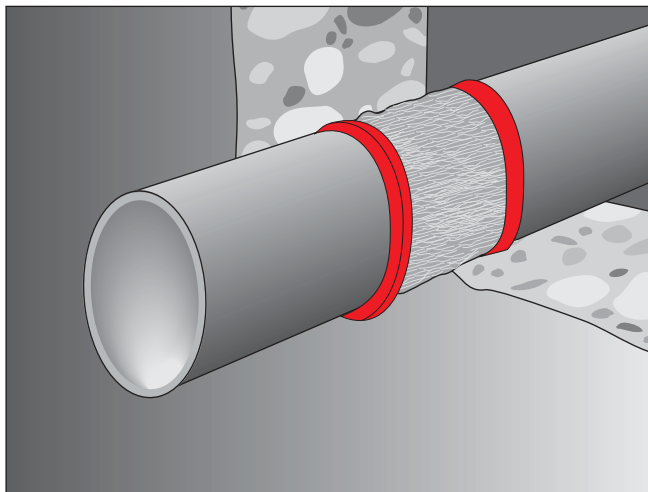
- Uchovávejte mimo dosah dětí.
- Uchovávejte odděleně od potravin.
- Při styku s očima nebo pokožkou důkladně opláchněte vodou.
- Jestliže přetrvává dráždění a jiné symptomy, vyhledejte lékaře.
- Dodržujte bezpečnostní pokyny Hilti.

Technické údaje

CP 601S elastický protipožární tmel

(při optimálních podmínkách 23°C a 50% vlhkosti)

Stupeň hořlavosti ČSN/STN 730862	B
Chemický základ	silikon
Barva	bílá, šedá
Objemová hmotnost	cca 1,3 g/cm ³
Doba vytvoření povlaku	cca 15 min.
Teplota při zpracování	+5°C až +40°C
Doba tvrzení	2 mm/3 dny
Pevnost v tahu (modul pružnosti) 100 %	cca 0,60 N/mm ²
Schopnost pohybu spáry	cca 25%
Šířka spáry	5 až 100 mm
Doba skladovatelnosti	chránit před mrazem
(při 20°C a uložení na suchém místě)	12 měsíců
Teplotní odolnost	-30 až +160°C



Prostup kovového potrubí stěnou EI 180 min

Hlavní výhody při použití

- Vynikající odolnost vůči chemikáliím, povětrnostním vlivům, včetně odolnosti vůči ozónu, ultrafialovému záření a teplotním extrémům.
- Snadno zpracovatelný.
- Chemicky neutrální.
- Plynotěsnost a odolnost vůči vlhkosti.
- Bez rozpouštědel a halogenů, bez zápachu a nejedovatý.
- Testováno podle BS 476, Part 20, 1987, ÖNORM 3800, DIN 4102 T.1, DIN 4102 T.2, BS 5889 z 1989.

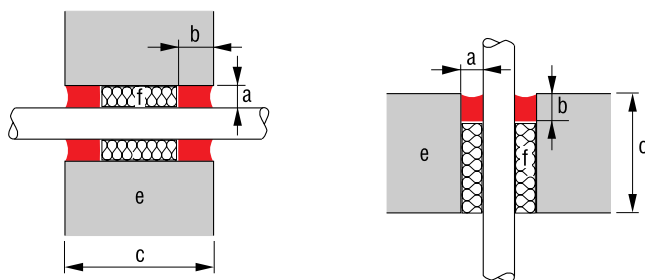
Výrobní program CP 601S

Popis	Označení	Číslo výrobku
Ruční vytlačovací přístroj	CP 201-P1	225555/2
Elastický protipožární tmel bílý 310 ml	CP 601S	310633/3
Ruční vytlačovací přístroj na eko balení	CS 270-P1	89160
Elastický protipožární tmel bílý 600 ml	CP 601S	310637/4





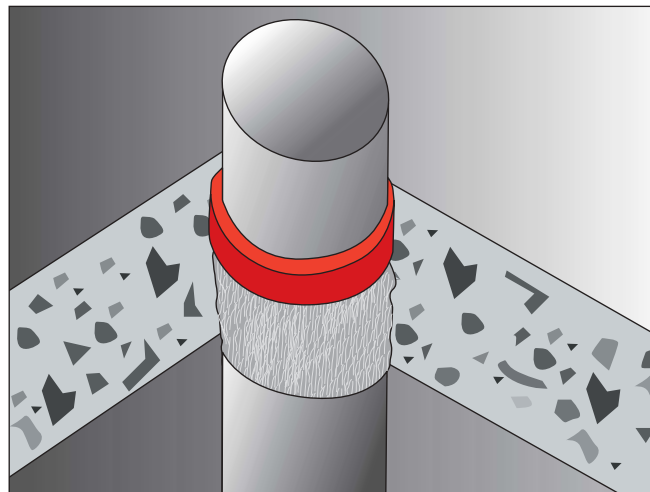
CP 601S Elastický protipožární tmel



Detail prostupu kovového potrubí

Doporučení pro montáž ucpávky v souladu se ZP 7/92

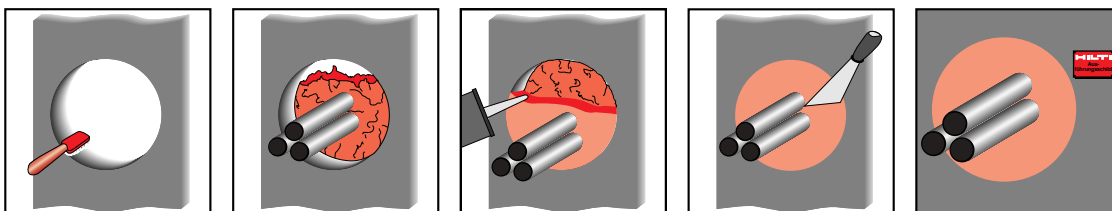
	Požární odolnost EI 180 min	Stěna (mm)	Strop (mm)
a	Šířka spáry min. Šířka spáry max.	5 100	5 100
b	Hloubka vyplnění min. Hloubka vyplnění max.	6 20 oboustranně	6 20 pouze shora
c	Min. tloušťka stěny/stropu	100	100
■	Protipožární elastický tmel Hilti CP 601S		
f	Minerální plst 80 - 100 kg/m ³		
	Stupeň hořlavosti A nebo B, bod tavení přes 1000°C		
e	Beton zdivo, sádkarton, pórobeton		



Prostup kovového potrubí stropem EI 180 min

Spotřeba CP 601S pro prostupy kovových trubek v kusech, kartuši 310 ml, při hloubce vyplnění 10 mm pro jednostranné těsnění spáry

Velikost otvoru (mm)	Vnější průměr potrubí (mm)				
	20	32	50	82	100
40	0,03				
52	0,05	0,04			
67	0,1	0,07			
82		0,13	0,08		
107			0,15	0,09	
132				0,12	0,12
150					0,24



Postup montáže

- Vyčistěte spáru okolo potrubí. Okraje spáry musí být v dobrém stavu, suché bez prachu a mastnoty.
- CP 601S přilne k většině materiálů (beton, zdivo, sklo, kov atd.) bez použití podkladového nátěru (primeru). Na porézní materiál se doporučuje používat podkladový nátěr.
- Vložte výplňový materiál (minerál. plst) a nechte dostatečnou hloubku ve spáře pro vyplnění tmelem (min. 6 mm).
- Naneste protipožární tmel z obou stran spáry. U stropní konstrukce stačí aplikovat vrstvu CP 601S pouze shora. Doporučuje se používat ruční dávkovač (např. Hilti CS 201-P1).
- Vyhladte tmel. Použijte mýdlovou vodu a pečlivě uhladte prstem nebo úzkou špachtlí, aby se získal konkávní povrch. Doba pro zpracování tmelu CP 601S je 10 až 30 minut.
- Dokončenou ucpávku nechte 48 hod. v klidu (doba vytvrzení). Ucpávka kovových trubek bez vnější izolace zajišťuje pouze celistvost utěsnění, v případě, že má být zajištěna i izolační schopnost, opatřete trubky izolací z minerální plsti do vzdálenosti 500 mm od prostupu (na obě strany). Izolaci fixujte nehořlavým materiálem (drát, kov. stahov. pásky).
- Zkontrolujte, zda provedení ucpávky odpovídá schválenému doporučení pro montáž.
- Prostup by měl být označen identifikačním štítkem. Štítek umístěte viditelně vedle ucpávky.