



Těsnění prostupů kabelů skrze požárně dělicí konstrukce

CP 611A Zpěňující protipožární tmel

Certifikát AO 204 č. 080-001222 ze dne 30. 6. 2003
Certifikát TSÚS č. A8.1/01/1390/1/C/C04 zo dňa 20. 12. 2001
DIN 4102 T.2, BS 476

Oblasti použití

- Trvalé utěsnění prostupů kabelových tras, zejména pro malé prostupy ve stěnách a stropích (až do 300 cm²) jednotlivých kabelů i kabelových svazků.
- Prostupy plastového potrubí (všechny běžně používané plastové trubky) do průměru 50 mm.
- Prostupy kovového potrubí.
- Prostupy nehořlavého potrubí s tepelnou izolací.
- Vhodné podkladové materiály jako beton, kov, zdivo, sádkokarton atd.

Nepoužívat na

- Prostupy plastového potrubí o průměru větším než 50 mm.
- Stavební materiály, které uvolňují olej nebo změkčovadla (impregnované dřevo, těsnící materiály na bázi oleje, surová nebo speciálně vulkanizovaná guma).
- Povrchy ponořené ve vodě.

Bezpečnostní opatření

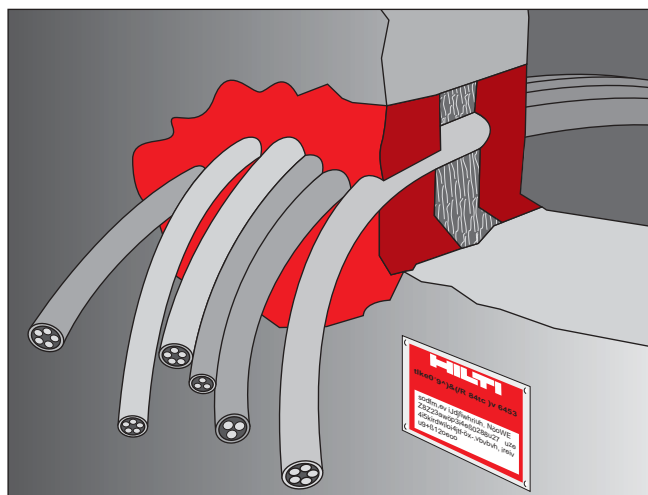
- Uchovávejte mimo dosah dětí.
- Uchovávejte odděleně od potravin.
- Při styku s očima nebo pokožkou důkladně opláchněte vodou.
- Jestliže přetrvává dráždění a jiné symptomy, vyhledejte lékařskou pomoc.
- Dodržujte bezpečnostní pokyny Hilti.

Technické údaje

CP 611 A zpěňující protipožární tmel

(při optimálních podmínkách 23°C a 50% vlhkosti)

Stupeň hořlavosti ČSN/STN 730862	B
Chemický základ	zpěňující akrylát – disperze
Barva	šedá
Objemová hmotnost	cca 1,3 g/cm ³
Doba vytvoření povlaku	cca 10 min.
Teplota při zpracování	+5°C až +40°C
Doba tvrzení	2 mm/3 dny
Doba skladovatelnosti (při 20°C a uložení na suchém místě)	chránit před mrazem 12 měsíců
Teplotní odolnost	-40 až +140°C



Prostup kabelového svazku stěnou EI 90 min

Hlavní výhody při použití

- Dobrá zpracovatelnost díky husté konzistenci.
- Široké možnosti použití (kabely, plastové a kovové potrubí).
- Odolný vůči povětrnostním vlivům (venkovní použití).
- Kouřotěsnost a odolnost vůči vlhkosti.
- Neobsahuje rozpouštědla a halogeny, bez zápachu a nejedovatý.
- Testováno podle BS 476, Part 20, 1987, ÖNORM 3800, DIN 4102 T.1, DIN 4102 T.2, BS 5889 z 1989.



Výrobní program CP 611A

Popis	Označení	Číslo výrobku
Ruční vytlačovací přístroj	CP 201-P1	225555/2
Zpěňující protipožární tmel šedý 310 ml	CP 611A	220351/2

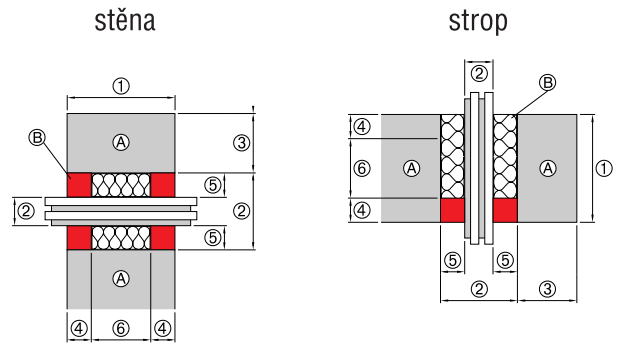




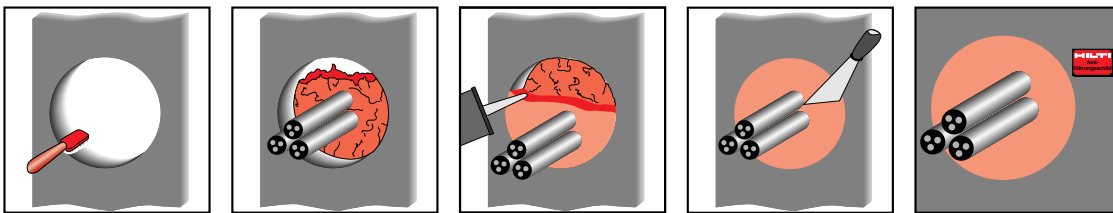
CP 611A Zpěňující protipožární tmel

Doporučení pro montáž ucpávky v souladu se ZP 4/92 a ZP 7/95

	Požární odolnost EI 90 min	Stěna (mm)	Strop (mm)
1	Min. tloušťka stavební konstrukce	100	100
2	Max. velikost ucpávky: Průměr (mm) Plocha (cm ²)	200 300	200 300
3	Min. vzdálenost sousedních prostupů	200	200
4	Hloubka vyplnění (CP 611A) EI 90 min	30	30
5	Min. vzdálenost kabelů od okraje prostupu	20	20
6	Minerální plstř 80 – 100 kg/m ³ Stupeň hořlavosti A nebo B. Bod tavení přes 1000°C	celý vnitřní prostor	celý vnitřní prostor
7	Max. průřez kabelů v procentech celkové plochy prostupu	60 %	60 %



Detail prostupu kabelů stěnou/stropem EI 90 min



Postup montáže

- Vyčistěte prostup. Kabely a kabelové žlaby se musí položit, řádně upevnit v souladu s normami. Zvlhčete stěny prostupu.
- Vložte výplňový materiál (minerální plstř 80 kg/m³). Ponechte na každém konci prostupu dostatečnou hloubku pro nanesení tmelu.
- Vyplňte s CP 611A volný prostor na okraji prostupu do hloubky 30 mm. U stěny z obou stran a u prostupu stropem pouze zespoda. Doporučuje se používat ruční dávkovač (např. Hilti CS 201-P1).
- Vyhlaďte CP 611A pomocí špachtle a vody, aby se vytvořil hladký povrch. Dokončená ucpávka se musí ponechat 48 hodin v klidu (doba vytvrzení).
- Zkontrolujte, zda provedení ucpávky odpovídá schválenému doporučení pro montáž. Prostup by měl být označen identifikačním štítkem. Štítek umístěte viditelně vedle ucpávky.

Spotřeba CP 611A pro prostupy kabelových svazků

v kartuších 310 ml pro hloubku vyplnění 30 mm jednostranně (pro oboustranné řešení vynásobte 2x tabulkovou spotřebou)

Velikost otvoru		Poměr zaplnění prostupu			
plocha	průměr	0 %	10 %	30 %	60 %
0,006 m ²	90 mm	0,7	0,63	0,49	0,28
0,01 m ²	120 mm	1,1	0,99	0,77	0,44
0,015 m ²	140 mm	1,5	1,35	1,05	0,60
0,02 m ²	160 mm	2,0	1,80	1,40	0,80
0,025 m ²	180 mm	2,5	2,25	1,75	1,00
0,03 m ²	200 mm	3,1	2,79	2,17	1,24

