



Těsnění prostupů plastového a nehořlavého izolovaného potrubí skrze požárně dělicí konstrukce

CP 648E Protipožární zpěňující páska

Certifikát AO 204 č. 080-001750 ze dne 16. 1. 2004
Certifikát TSÚS č. 5002A/04/0133/1/C/C04 zo dňa 12. 2. 2004

Oblasti použití

- Prostupy plastových trubek od průměru 20 mm do 160 mm.
- Prostupy nehořlavých trubek s hořlavou izolací na povrchu.

Zásady aplikace

- Betonové, porobetonové, zděné a sádkartonové konstrukce.
- Stěny: ovinutí po obou stranách konstrukce.
- Stropy: ovinutí páskou umístěné u spodní strany stropu.
- PVC, PP, ABS, PE.

Nepoužívat na

- Nehořlavé potrubí.
- Venkovním prostředí.

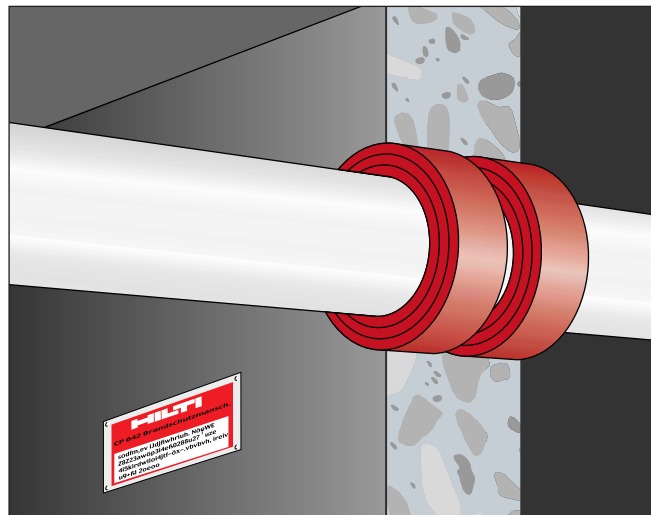
Bezpečnostní opatření

- Uchovávejte mimo dosah dětí.
- Skladujte odděleně od potravin.
- Dodržujte bezpečnostní pokyny Hilti.

Technická data

CP 648S Protipožární zpěňující páska

Chemický základ	akrylátový polymer
Objemová hmotnost	1,35 g/m ²
Teplota pro skladování	-5°C až +30°C
Teplota při aplikaci	-5°C až +40°C
Teplotní odolnost	-20°C až +100°C
Expanze v případě požáru při teplotě okolo	160°C
Schopnost expanze	1:40
Stupeň hořlavosti podle ČSN 730862	B



Prostup plastového potrubí stěnou EI 120 min

Hlavní výhody při použití

- 10 m dlouhá a 45 mm široká role zpěňující pásky umožňuje univerzální použití pro průměry plastového potrubí od 20 do 160 mm.
- Vysoce výkonný zpěňující materiál. Během požáru vypěnění a expanduje v poměru 1:40.
- Velmi rychlá montáž. Výrobek je opatřen lepicí vrstvou.
- Snadná montáž bez nářadí a speciálního vybavení.
- Malá tloušťka zpěňujícího materiálu pro snadné použití v případě těsných spár okolo potrubí.
- Neobsahuje halogeny a rozpouštědla.
- Odolné vůči vlhkosti.

CP 648E Protipožární zpěňující páska

Popis Množství Označení Číslo výrobku
Protipožární zpěňující páska 10 m CP 648-E-W 45/1,8" 304310/6

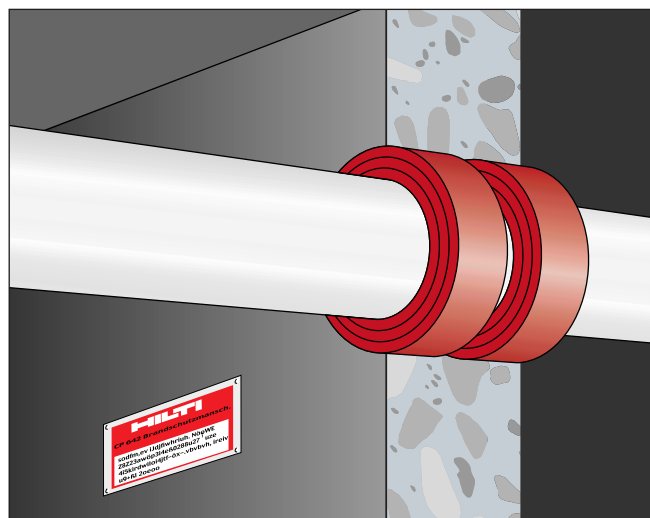




CP 648E Protipožární zpěňující páska

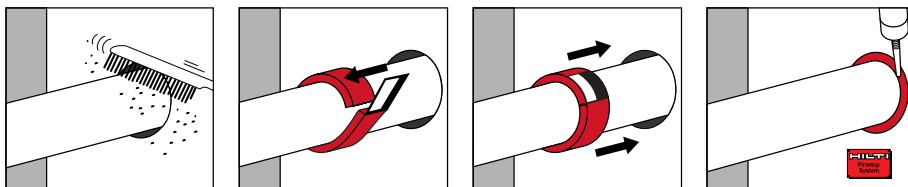
Doporučení pro montáž ucpávky v souladu s ČSN EN 1366-3

Masivní stěna Požární odolnost EI 120 min (beton, porobeton, zdivo...)	tloušťka min. 100 mm	použití 2x z obou stran konstrukce
Sádkarton požární odolnost EI 120 min	tloušťka min. 100 mm	použití 2x z obou stran konstrukce
Stropní konstrukce Požární odolnost EI 120 min	tloušťka min. 150 mm	použití 1x na spod. straně konstrukce
Min. vnější průměr trubky Max. vnější průměr trubky (všechny typy trubek)	20 mm 160 mm	PVC, PP, PE, ABS
Izolované potrubí Cu max. průměr Ocel max. průměr	vnější průměr 88,9 mm 114,3 mm	tloušťka izolace max. 45 mm max. 45 mm



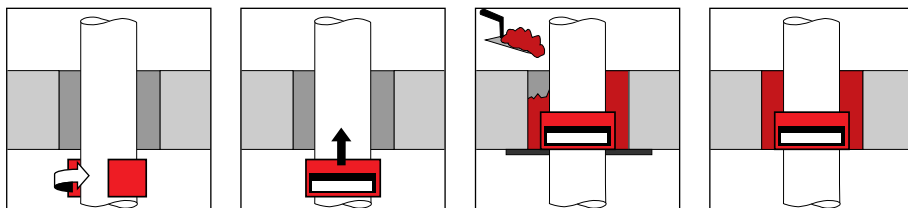
Prostup plastového potrubí stropem EI 120 min

Postup montáže/stěna



Počet ovinutí podle průměru potrubí.
Viz aplikační tabulka.

Postup montáže/strop



Počet ovinutí podle průměru potrubí.
Viz aplikační tabulka.

Příprava otvoru

■ Připravte otvor ve stěně/stropě pro prostupující instalaci. Zvolte správný rozměr s ohledem na vnější rozměr potrubí a tloušťku zpěňujícího páska CP 648E.

Očištění plastového potrubí

■ Expanze zpěňujícího materiálu uzavírá během požáru plastové potrubí. Znečištění na potrubí, např. zbytky malty, mohou tuto reakci zpomalit, a proto je nezbytné je v místě použití zpěňující páska CP 648E před aplikací očistit.

Instalace páska

■ Nejdříve zkontrolujte spáru okolo potrubí, zda neobsahuje nečistoty a má odpovídající šířku.

- Zvolte délku páska, která odpovídá vnějšímu rozměru plastové trubky. Viz aplikační tabulka dole. Strhněte krycí folii z lepicí vrstvy. Pásku oviňte okolo potrubí lepicí vrstvou směrem k potrubí. Zatlačte pásku CP 648E do prostoru spáry v konstrukci okolo potrubí.
- Pro požární odolnost EI 120 instalujte pásku z obou stran konstrukce.

Utěsnění prostupů kouře a plynů

- Zbývající mezery mezi páskou a konstrukcí dotěsněte protipožárním tmelem CP 606. V případě větší šířky spár použijte protipožární maltu.
- Zkontrolujte, zda provedení ucpávky odpovídá schválenému doporučení pro montáž. Prostup by měl být označen identifikačním štítkem. Štítek umístěte viditelně vedle ucpávky.

Aplikační tabulka (jednostranná spotřeba)

Průměr potrubí (mm)	Rozměry výrobku			Doporučený průměr vyvrtaného prostupu (mm)
	Počet vrstev	Délka (mm)	Počet ks potrubí z 10 m role	
50	1	170	58	67
63	1	210	47	77
75	1	250	40	92
90	2	640	15	112
110	2	755	13	132
125	2	855	11	152
160	3	1660	6	202

