



Těsnění prostupů plastového a nehořlavého izolovaného potrubí skrze požárně dělicí konstrukce

CP 648S Protipožární zpěňující páska

Certifikát AO 204 č. 080-001750 ze dne 16. 1. 2004
 Certifikát TSÚS č. 5002A/04/0133/1/C/C04 zo dňa 12. 2. 2004
 DIN 4102 T.9, BS 476

Oblasti použití

- Prostupy plastových trubek od průměru 20 mm do 160 mm.
- Prostupy nehořlavých trubek s hořlavou izolací na povrchu.

Zásady aplikace

- Betonové, porobetonové, zděné a sádkokartonové konstrukce.
- Stěny: ovinutí páskou po obou stranách konstrukce.
- Stropy: ovinutí páskou umístěné u spodní strany stropu.
- PVC, PP, ABS, PE.

Nepoužívat na

- Nehořlavé potrubí.
- Venkovním prostředí.

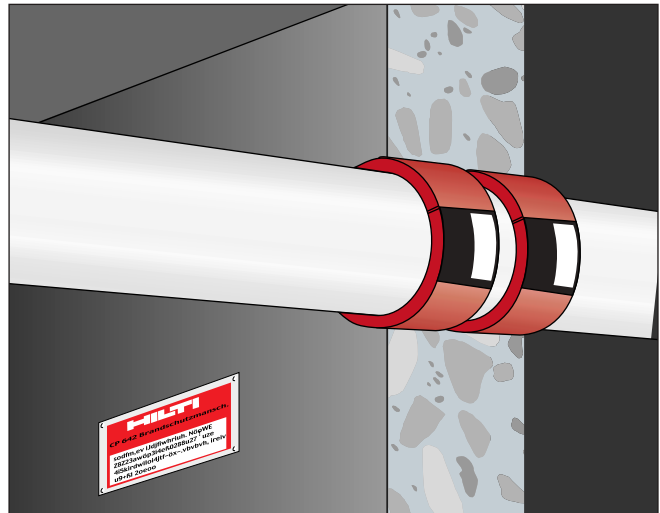
Bezpečnostní opatření

- Uchovávejte mimo dosah dětí.
- Skladujte odděleně od potravin.
- Dodržujte bezpečnostní pokyny Hilti.

Technická data

CP 648S Protipožární zpěňující páska

Chemický základ	akrylátový polymer
Objemová hmotnost	1,35 g/m ²
Teplota pro skladování	-5°C až +30°C
Teplota při aplikaci	-5°C až +40°C
Teplotní odolnost	-20°C až +100°C
Expanze v případě požáru při teplotě okolo	160°C
Schopnost expanze	1:40
Stupeň hořlavosti podle ČSN 730862	B



Prostup plastového potrubí stěnou EI 120 min

Hlavní výhody při použití

- Vysoce výkonný zpěňující materiál. Během požáru vypění a expanduje v poměru 1:40.
- Velmi rychlá montáž. Výrobek je opatřen lepicí vrstvou.
- Snadná montáž bez náradí a speciálního vybavení.
- Minimální tloušťka materiálu pro snadné použití v případě těsných spár okolo potrubí.
- Neobsahuje halogeny a rozpouštědla.
- Odolné vůči vlhkosti.

CP 648S Protipožární zpěňující páska

Popis	Množství	Označení	Číslo výrobku
Protipožární zpěňující páska	2	CP 648-S 50/1,5"	304296/7
Protipožární zpěňující páska	2	CP 648-S 63/2"	304297/5
Protipožární zpěňující páska	2	CP 648-S 75/2,5"	304298/3
Protipožární zpěňující páska	2	CP 648-S 90/3"	304299/1
Protipožární zpěňující páska	2	CP 648-S 110/4"	304300/7
Protipožární zpěňující páska	2	CP 648-S 125/5"	304301/5
Protipožární zpěňující páska	2	CP 648-S 160/6"	304302/3

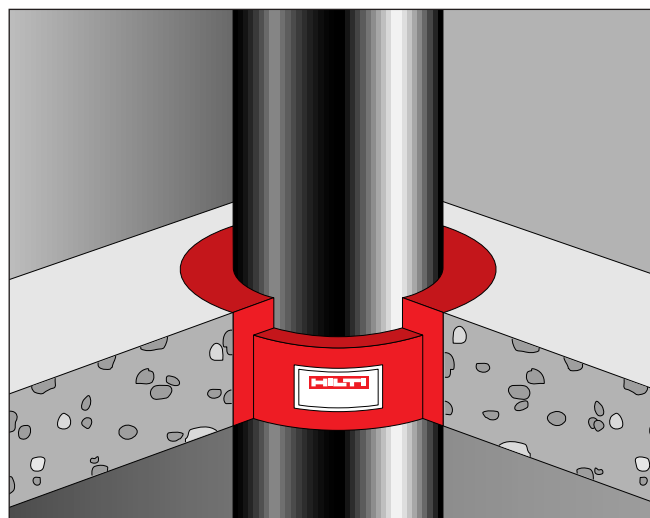




CP 648S Protipožární zpěňující páska

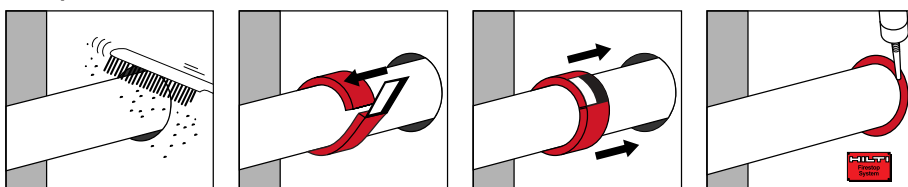
Doporučení pro montáž ucpávky v souladu s ČSN EN 1366-3

Masivní stěna Požární odolnost EI 120 min (beton, porobeton, zdivo...)	tloušťka min. 100 mm	použití 2x z obou stran konstrukce
Sádkarton Požární odolnost EI 120 min	tloušťka min. 100 mm	použití 2x z obou stran konstrukce
Stropní konstrukce Požární odolnost EI 120 min	tloušťka min. 150 mm	použití 1x na spod. straně konstrukce
Min. vnější průměr trubky Max. vnější průměr trubky (všechny typy plast. trubek)	20 mm 160 mm	

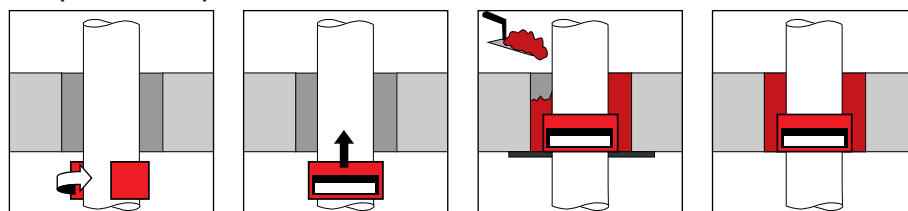


Prostup plastového potrubí stropem EI 120 min

Postup montáže/stěna



Postup montáže/strop



Příprava otvoru

- Připravte otvor ve stěně/stropě pro postupující instalaci. Zvolte správný rozměr s ohledem na vnější rozměr potrubí a tloušťku zpěňujícího páska CP 648S. Viz aplikační tabulka dole.

Očištění plastového potrubí

- Expanze zpěňujícího materiálu uzavírá během požáru plastové potrubí. Znečištění na potrubí, např. zbytky malty, mohou tuto reakci zpomalit, a proto je nezbytné je v místě použití zpěňujícího páska CP 648S před aplikací očistit.

Instalace páska

- Nejdříve zkontrolujte spáru okolo potrubí, zda neobsahuje nečistoty a má odpovídající šířku.

- Zvolte rozměr páska, který odpovídá vnějšímu rozměru plastové trubky. Strhněte krycí folii z lepicí vrstvy. Pásku oviňte okolo potrubí lepicí vrstvou směrem k potrubí. Zatlačte pásku CP 648S do prostoru spáry v konstrukci okolo potrubí.
- Pro požární odolnost EI 120 instalujte pásku z obou stran konstrukce.

Utěsnění proti prostupu kouře a plynů

- Zbývající mezery mezi páskou a konstrukcí dotěsněte protipožárním tmelem CP 606. V případě větší šířky spár použijte protipožární maltu.
- Zkontrolujte, zda provedení ucpávky odpovídá schválenému doporučení pro montáž. Prostup by měl být označen identifikačním štítkem. Štítek umístěte viditelně vedle ucpávky.

Aplikační tabulka

Označení	Průměr potrubí prostupu	Rozměry výrobku			Doporučený průměr vyvrtaného prostupu (mm)
		Délka (mm)	Tloušťka (mm)	Šířka (mm)	
CP 648-S 50/1,5"	50	169	4,5	45	67
CP 648-S 63/2"	63	210	4,5	45	77
CP 648-S 75/2,5"	75	249	4,5	45	92
CP 648-S 90/3"	90	311	9	45	112
CP 648-S 110/4"	110	370	9	45	132
CP 648-S 125/5"	125	421	9	45	152
CP 648-S 160/6"	160	543	13,5	45	202

